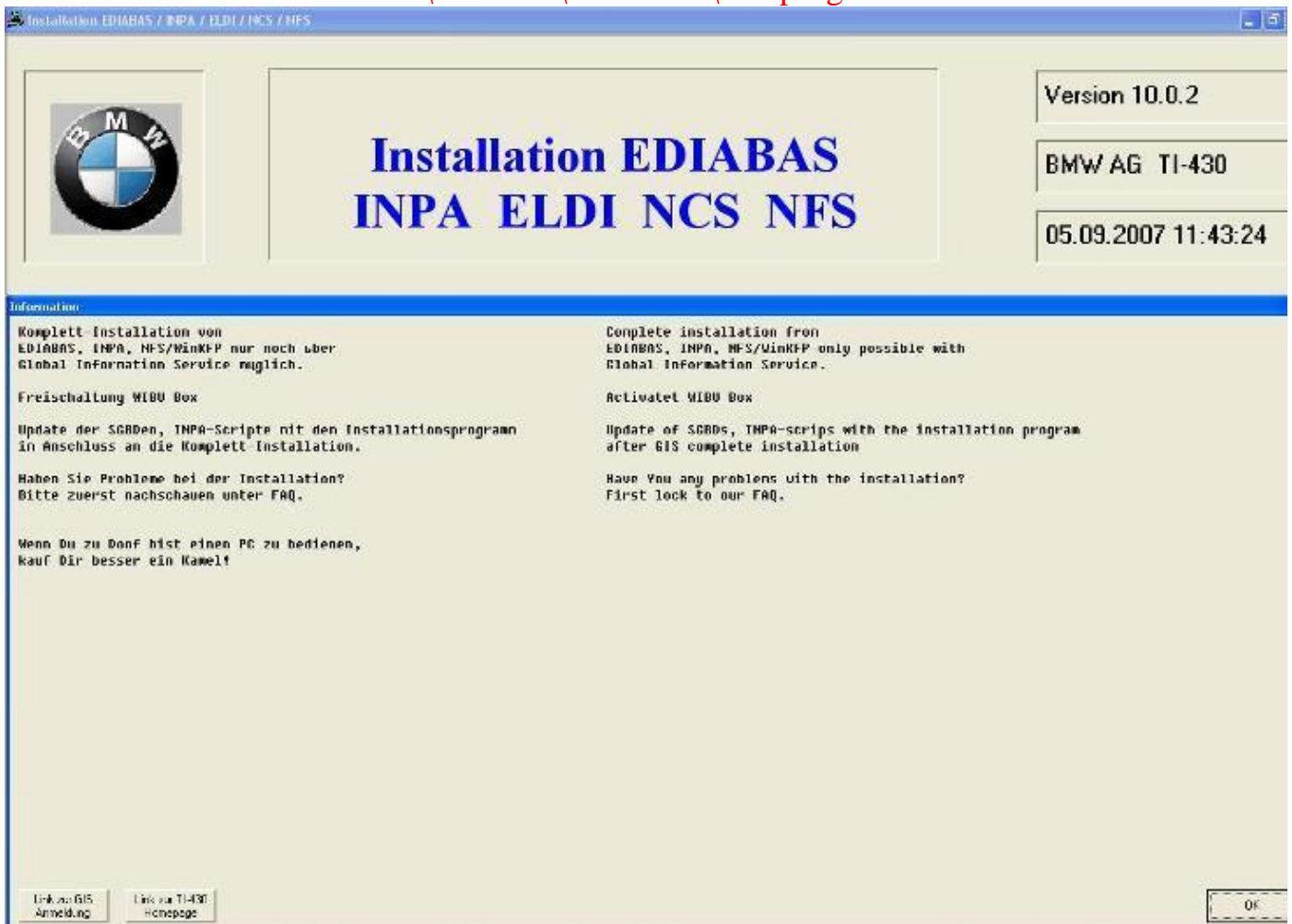


Порядок установки программы Inpa EDIABAS BMW.

Часть вторая.

Вставить CD в привод и найти

E:\Referenz\INSTALL\ Instprog.exe



Жмем на ок!

Следующее окно.



Жмем на Continue.

Следующие 2 окна.

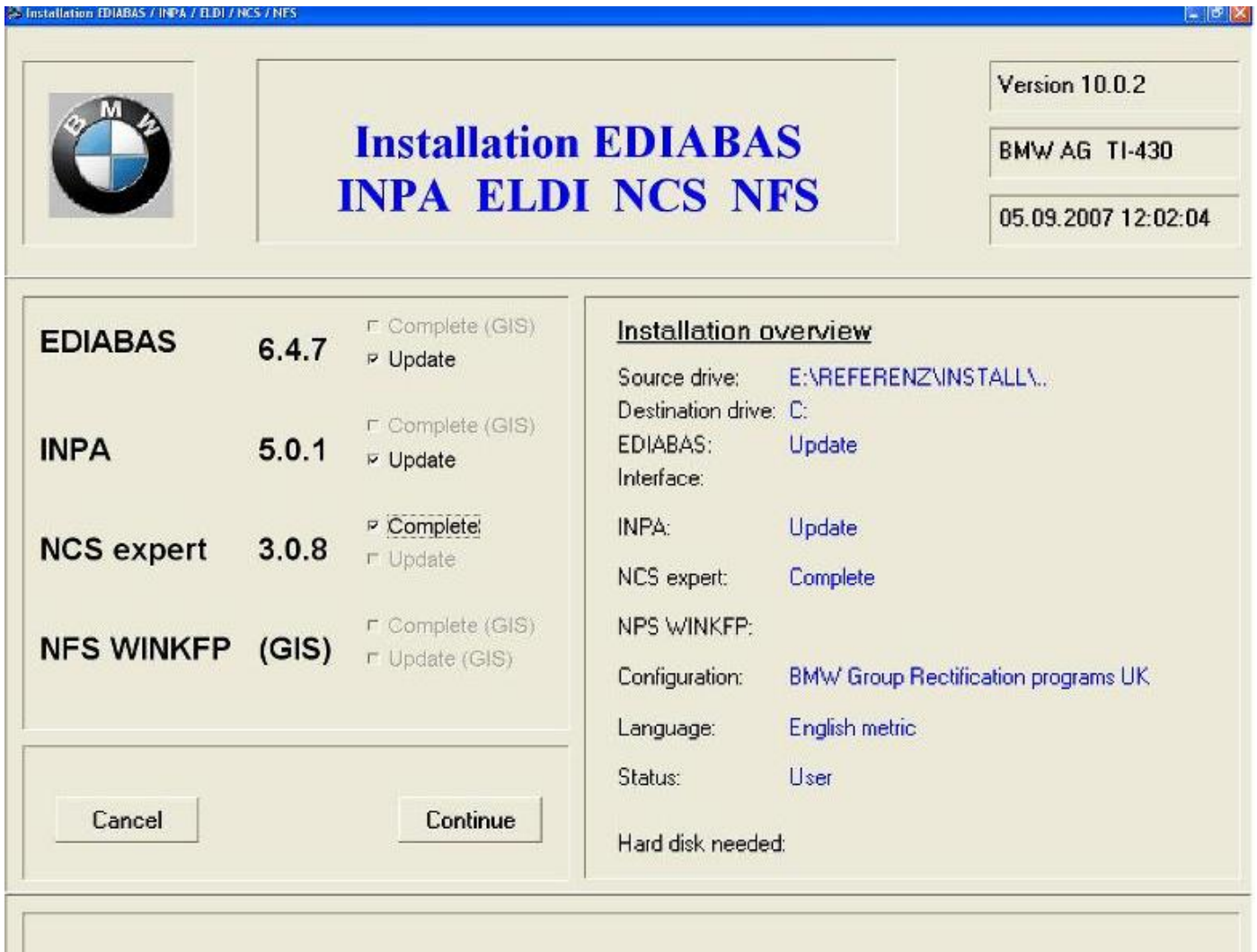
Жмем на Continue

Следующее окно.



Нужно выбрать BMW Group Rectification programs UK
После этого жмем на Continue

Следующее окно.
Поставить галки против
EDIABAS
INPA
NCS expert
И нажать на Continue



В следующих двух окнах - тоже жмите на Continue.



После копирования жмите END.