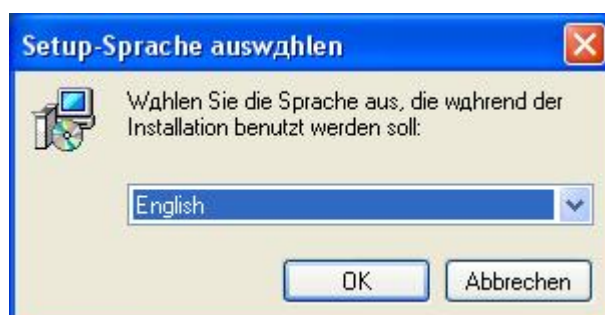


Порядок установки программы Inra EDIABAS BMW.

Часть первая.

Вставить CD в привод – сработает Auto run.

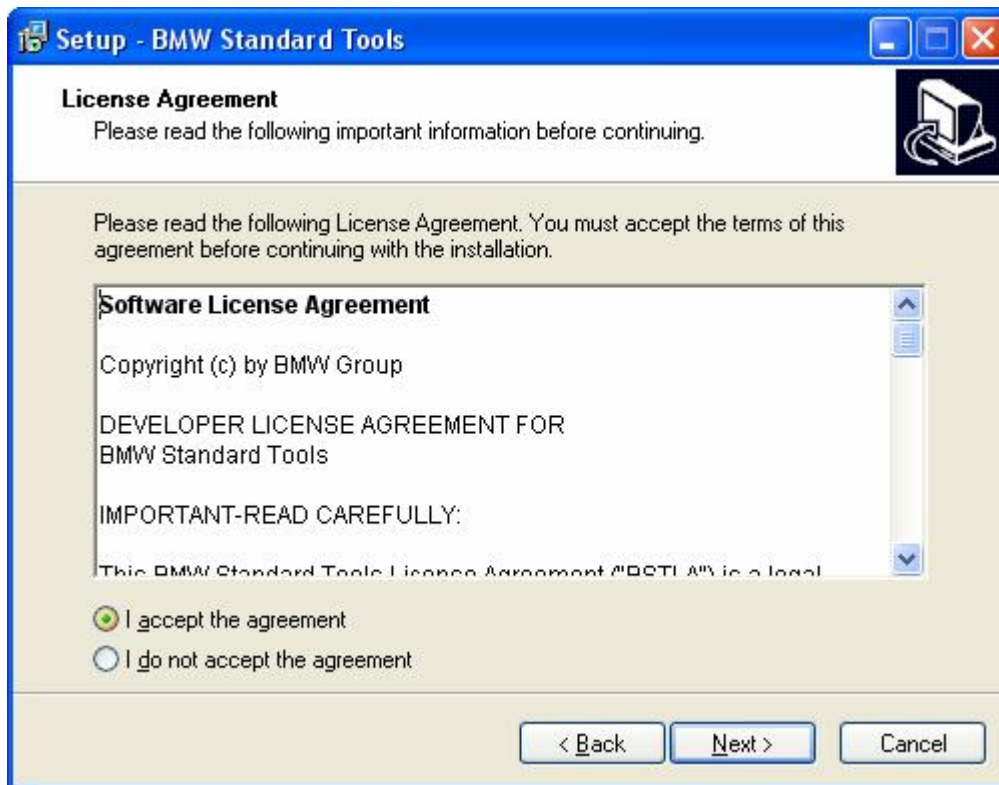
Выбрать язык.



Следующее окно.



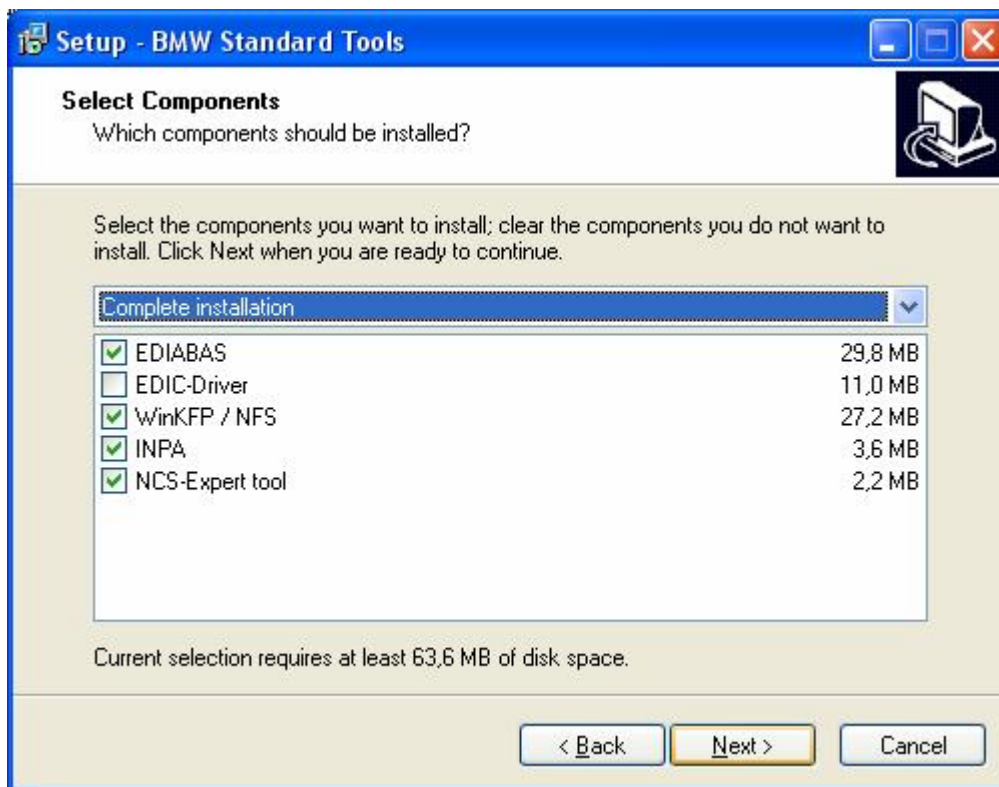
Следующее окно.



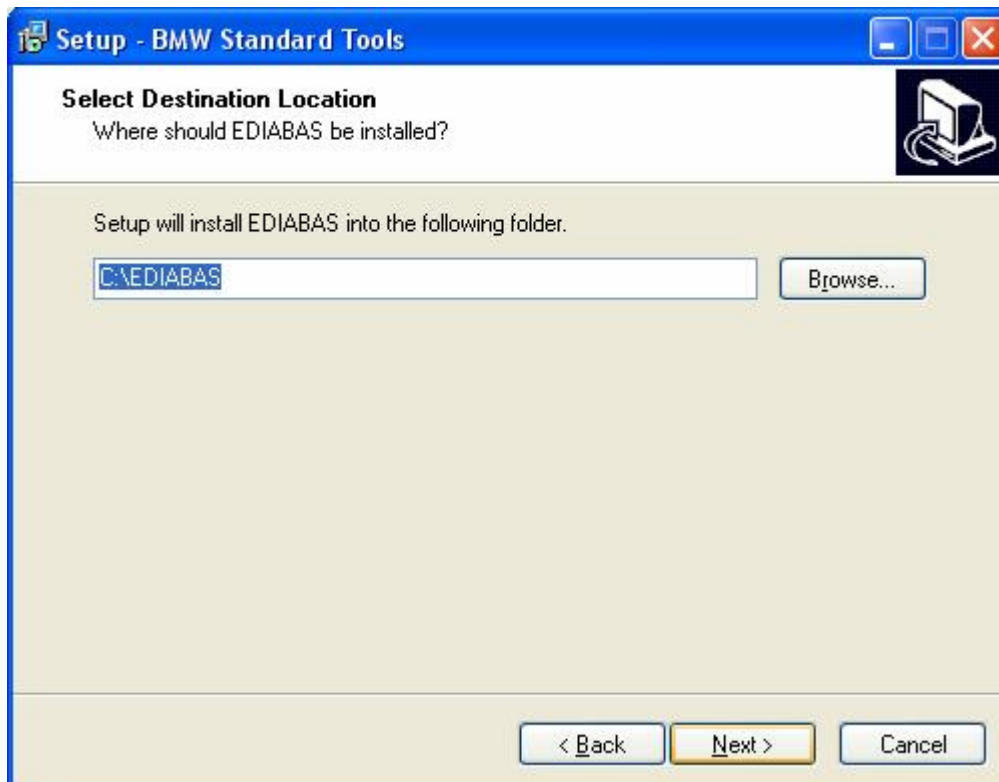
Следующее окно.



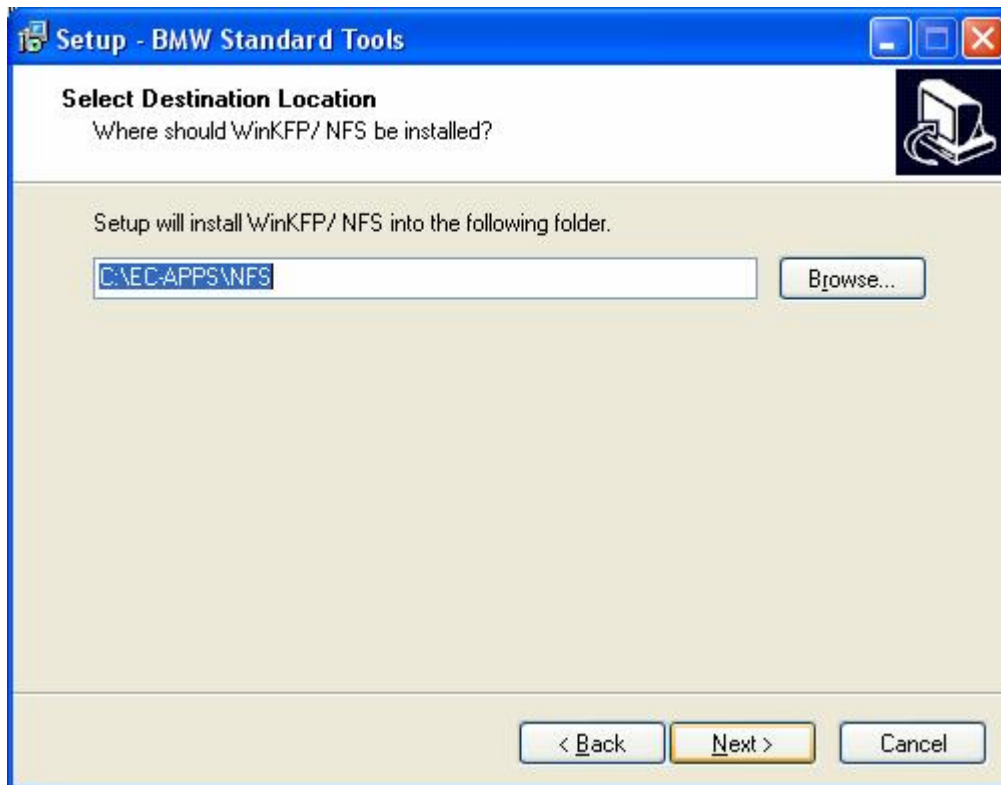
Следующее окно.



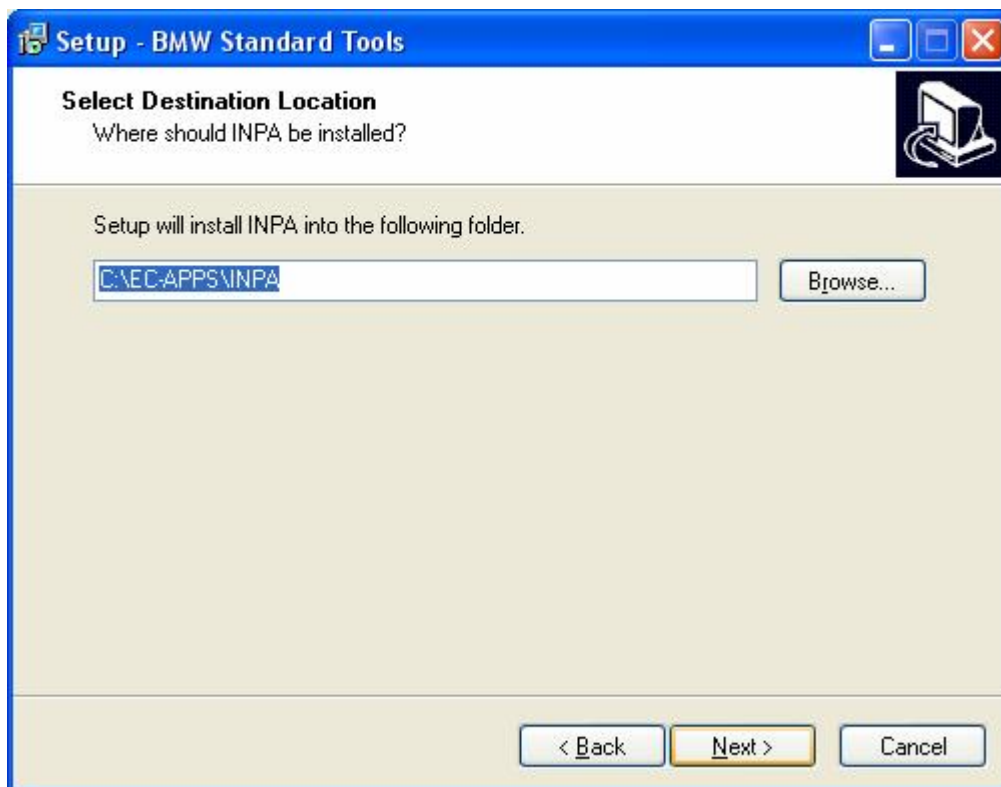
Следующее окно.



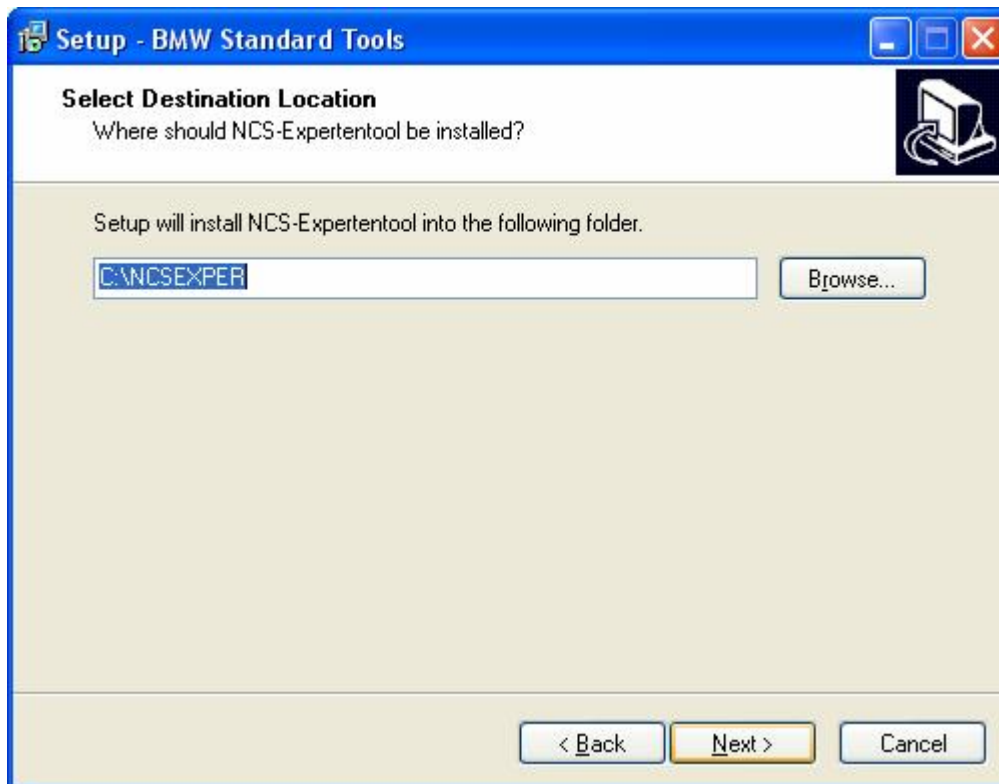
Следующее окно.



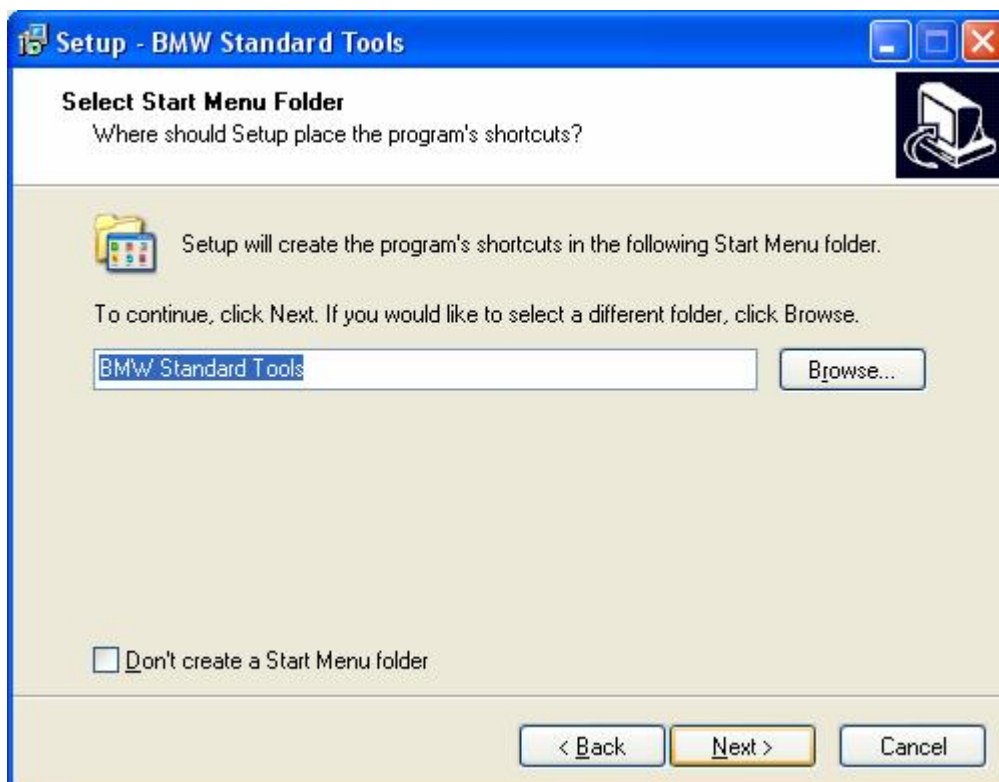
Следующее окно.



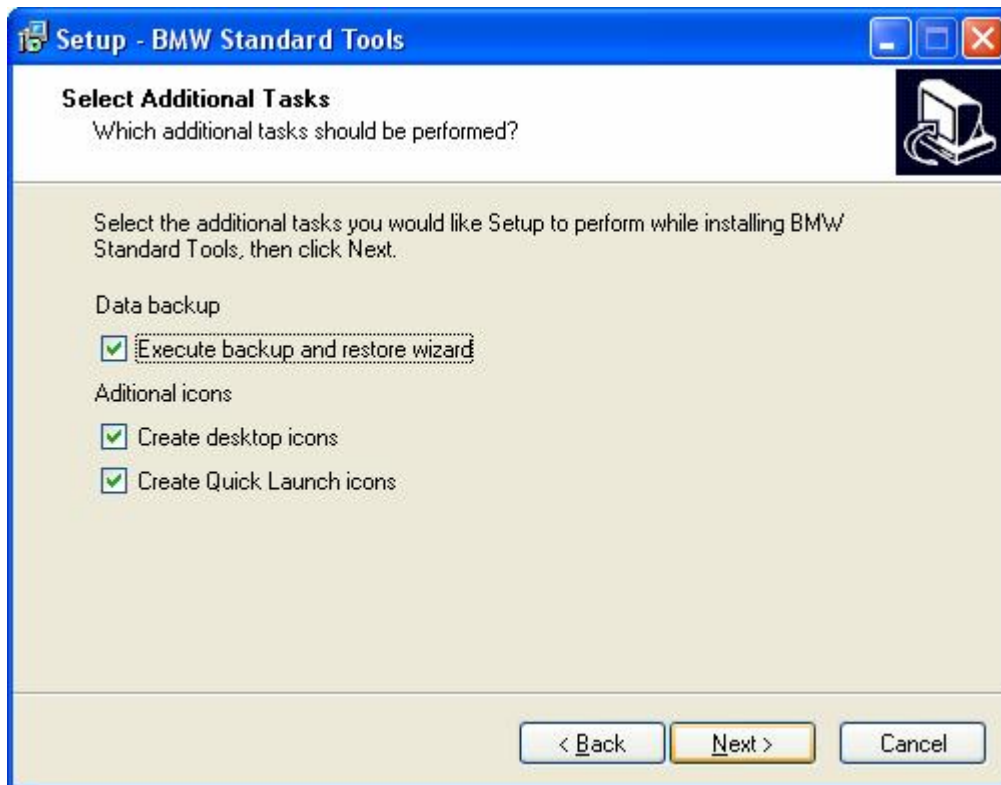
Следующее окно.



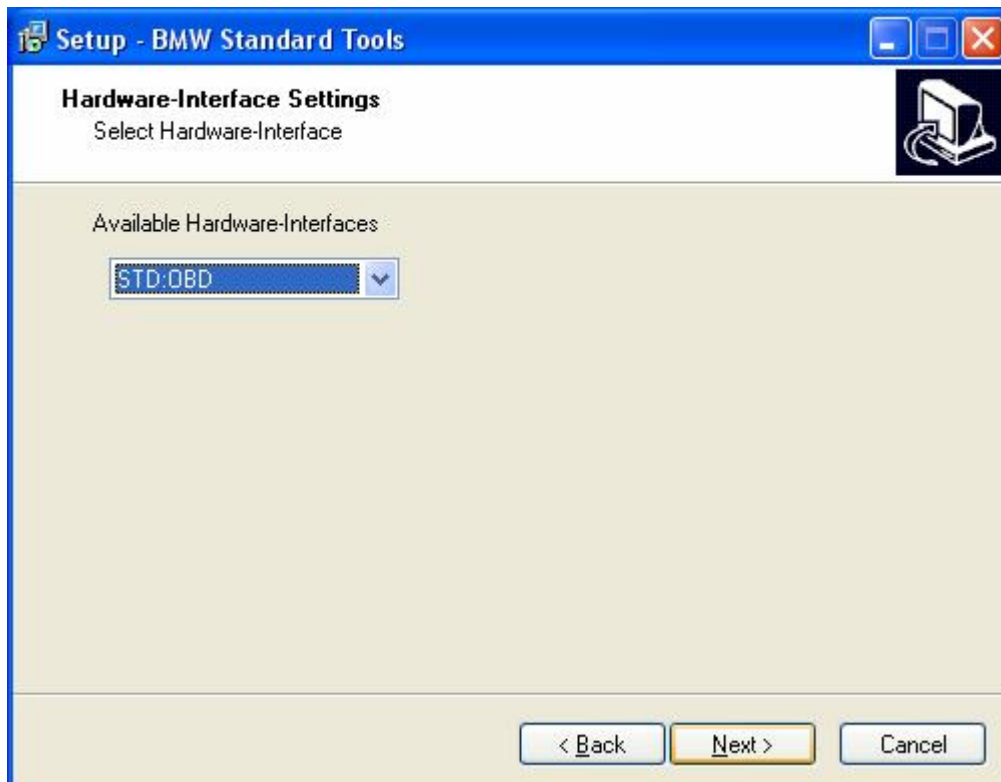
Следующее окно.



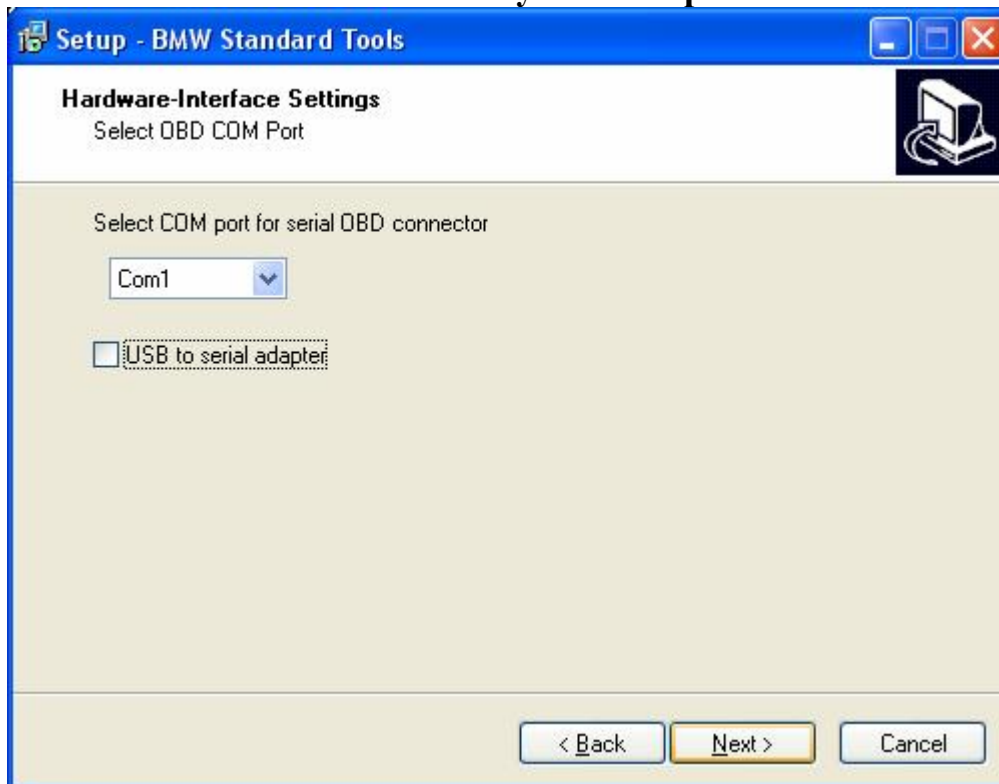
Следующее окно.



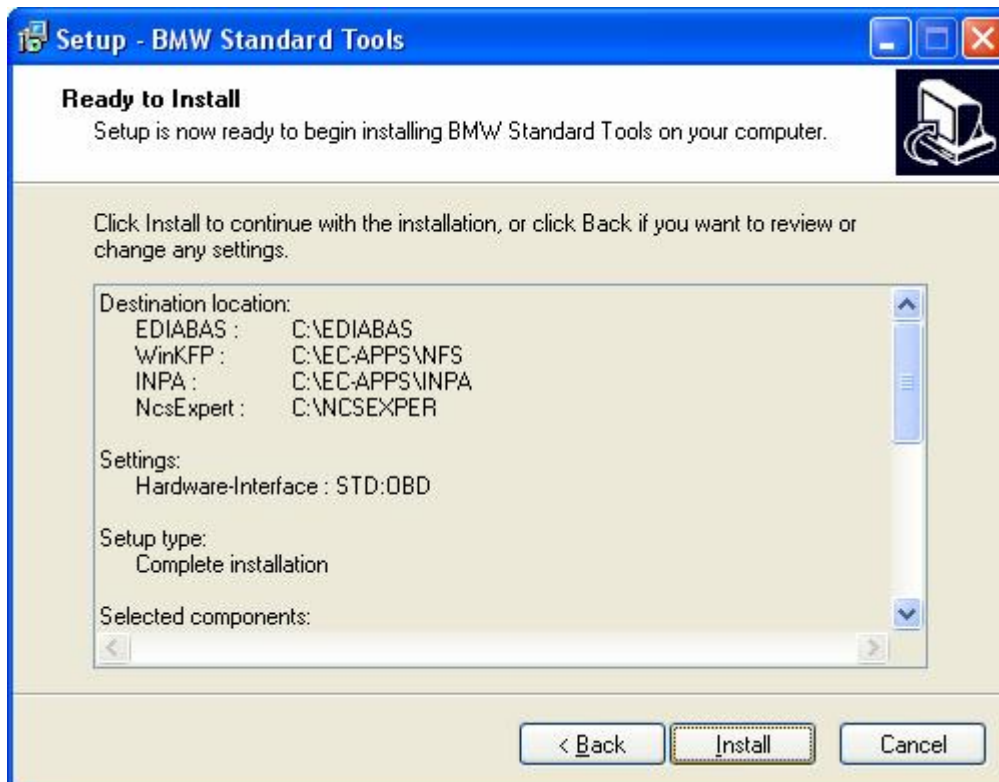
Следующее окно.



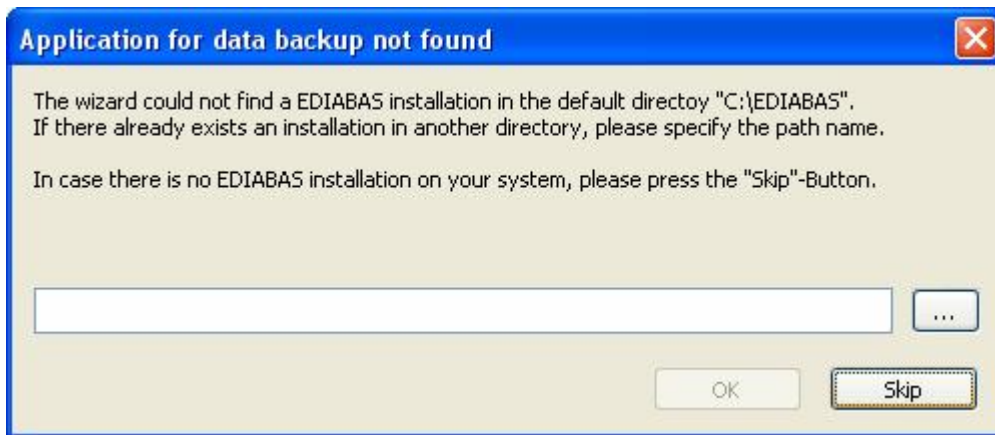
Следующее окно.
Установите нужный порт.



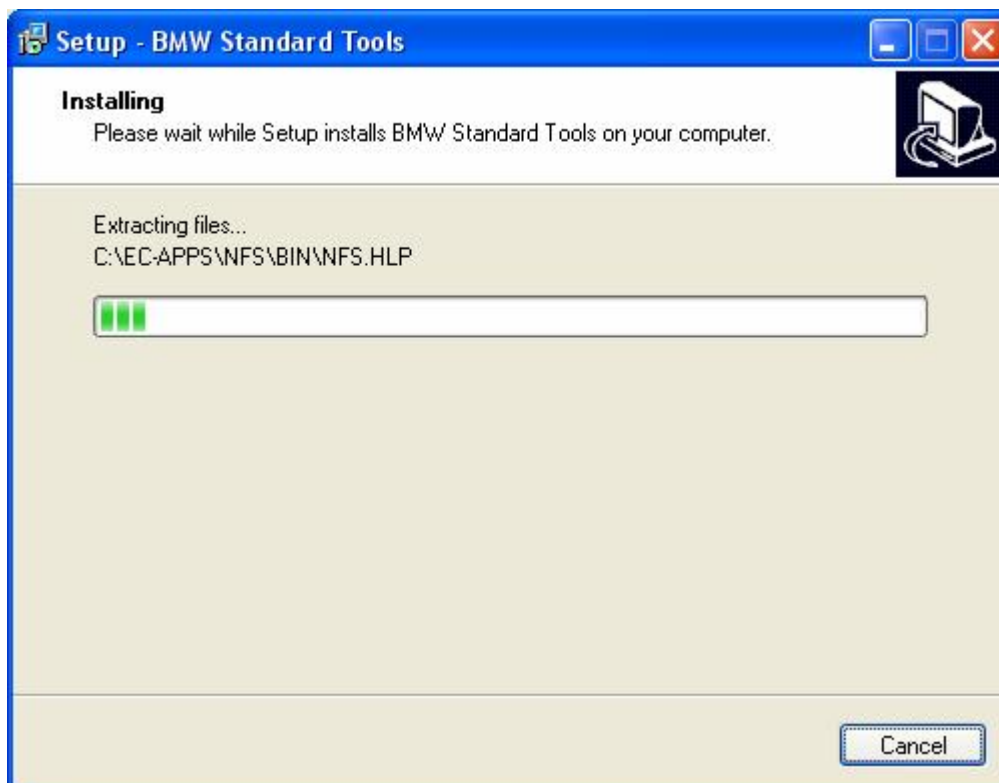
Следующее окно.



**Следующее окно.
Следующие три окна - Skip**



Следующее окно.



Следующее окно.



После этого окна сделать перезагрузку.